


Samen werken aan jouw ontwikkeling

Wij Techniek is het ontwikkelingsfonds voor de installatietechniek. Van monteur tot werkvoorbereider, van HR-adviseur tot magazijn-medewerker en van leerling tot ondernemer en directeur. Wij Techniek daagt ook jou uit om jouw talenten verder te versterken.

Meer informatie

Ga naar de website www.wij-techniek.nl 
bel gratis 0800 - 88 55 885 of
mail naar projectondersteuning@wij-techniek.nl

Blijf op de hoogte en schrijf je in voor
onze maandelijkse nieuwsbrief
op www.wij-techniek.nl/nieuwsbrief 



Vakbekwaamheid warmtepompen voor bedrijven en medewerkers

samen werken aan jouw ontwikkeling

Haal je bewijs van vakbekwaamheid


Sinds 2015 is de warmtepomp in Nederland bezig met een forse opmars. Inmiddels hebben 450.000 huizen een warmtepomp en dit moeten er in 2030 2,6 miljoen zijn. Door de enorme vraag naar warmtepompen, zijn voldoende vakmensen nodig. Voor het adviseren, ontwerpen, installeren en onderhouden van warmtepompen. Erkenning en vakbekwaamheid zijn essentieel voor het goed en veilig presteren van de installatie.

Leg je vakmanschap vast in jouw persoonlijke digitale Vakpaspoort

Voor medewerkers die aan warmtepompinstallaties werken, zijn eisen voor vakmanschap vastgelegd in 7 profielen. Voor ieder profiel is er een theorie- en een praktijktoets. Met het halen van de toetsen laat je zien dat je over de vereiste kennis en vaardigheden beschikt. Je ontvangt dan een erkend bewijs van vakmanschap.

Deze komt automatisch te staan in jouw persoonlijke digitale Vakpaspoort www.centraalregistertechniek.nl.

Opleiding of training

Jezelf bijscholen zodat je aan een profiel voldoet? Dit kan bij verschillende opleidingsinstituten. Meer informatie hierover vind je op www.vakmanschapwarmtepomp.nl 

Let op, voor het uitvoeren van koeltechnische handelingen is aanvullend een wettelijk verplicht F-gassencertificaat van toepassing.



Erkenningsregeling voor bedrijven

Voor bedrijven is er de 'Erkenningsregeling niet bodemgekoppelde warmtepompinstallaties'. Om erkend te worden moet een bedrijf voldoen aan verschillende eisen. Deze eisen gaan over het ontwerpen, calculeren, installeren, inspecteren, beheren en onderhouden van warmtepompinstallaties. Ook moet een bedrijf medewerkers in dienst hebben met een bewijs van vakmanschap.

In de erkenningsregeling is niet alleen vastgelegd waaraan de afgeleverde installatie moet voldoen. Ook staan hierin de eisen aan vakbekwaamheid van de medewerkers en aan de manier waarop je bedrijf werkt. Installatiebedrijven kunnen deze erkenning aanvragen bij InstallQ.

Meer weten?

Kijk voor meer informatie op www.installq.nl/warmtepomp-installaties. 

Aan de erkenningsregeling Warmtepompinstallaties zijn eenmalige en jaarlijkse kosten verbonden.



De 7 profielen voor vakmanschap

Aan welk profiel voldoe jij?

De eisen voor vakmanschap voor medewerkers van warmtepompinstallaties zijn vastgelegd in 7 profielen. Bekijk welk profiel bij jouw werkzaamheden of interesse past en haal een erkend bewijs van vakmanschap. Zo ben je voorbereid op de toekomst.

Wil je snel weten wat je kansen zijn om een toets te halen?

Doe dan de zelftest op www.vakmanschapwarmtepomp.nl/informatie-zelftest



Monteur warmtepomp

Werkt zelfstandig en onder toezicht en verricht werkzaamheden rondom de warmtepomp.

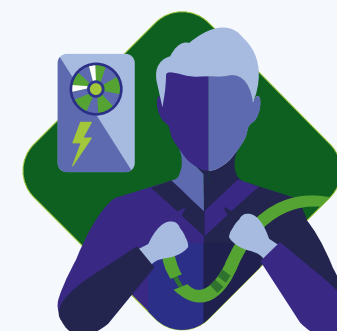
- ◆ Voorbereiden van installatiewerk en de werkplek.
- ◆ Installeren van systemen en componenten.
- ◆ Zorgdragen voor veiligheid.
- ◆ Rapporteren van werkzaamheden.



Eerste monteur warmtepomp inclusief hybride warmtepompen

Werkt zelfstandig en is verantwoordelijk voor werkzaamheden als het voorbereiden, plaatsen, inregelen en inbedrijfstellen van de warmtepomp.

- ◆ Voorbereiden van installatiewerk en de werkplek.
- ◆ Installeren van systemen en componenten.
- ◆ Inregelen en inbedrijfstellen.
- ◆ Kwaliteitscontrole en beheer.
- ◆ Zorgdragen voor veiligheid.
- ◆ Rapporteren van werkzaamheden.



Eerste monteur all electric warmtepomp

Werkt zelfstandig en is verantwoordelijk voor werkzaamheden als het voorbereiden, plaatsen, inregelen en inbedrijfstellen van de all electric warmtepomp.

- ◆ Voorbereiden van installatiewerk en de werkplek.
- ◆ Installeren van systemen en componenten.
- ◆ Inregelen en inbedrijfstellen.
- ◆ Kwaliteitscontrole en beheer.
- ◆ Zorgdragen voor veiligheid.
- ◆ Rapporteren van werkzaamheden.





Eerste monteur service en onderhoud warmtepomp

Werkt zelfstandig en is verantwoordelijk voor werkzaamheden als het adviseren, voorbereiden, service en onderhoud, inregelen, inbedrijfstellen, controleren, onderhouden, beheren en inspecteren van de warmtepomp.

- ◆ Adviseren.
- ◆ Voorbereiden van installatiewerk en de werkplek.
- ◆ Service, onderhoud en beheer.
- ◆ Inregelen en inbedrijfstellen.
- ◆ Verhelpen van storingen.
- ◆ Kwaliteitscontrole en beheer.
- ◆ Zorgdragen voor veiligheid.
- ◆ Rapporteren van werkzaamheden.



Ontwerper en adviseur warmtepomp

Werkt zelfstandig en is eindverantwoordelijk voor werkzaamheden als het goed en volgens specificaties adviseren, ontwerpen, onderhoud en beheer van de warmtepomp.

- ◆ Adviseren, ook randvoorwaardelijk.
- ◆ Ontwerpen en dimensioneren.
- ◆ Voorbereiden van installatiewerk en de werkplek.
- ◆ Kwaliteitscontrole en beheer.
- ◆ Zorgdragen voor veiligheid.
- ◆ Rapporteren van werkzaamheden.



Werkverantwoordelijke warmtepomp

Werkt zelfstandig en is eindverantwoordelijk voor werkzaamheden als het goed en volgens specificaties adviseren, ontwerpen, installeren, inregelen en functioneren, onderhoud en beheer van de warmtepomp.

- ◆ Adviseren, ook randvoorwaardelijk.
- ◆ Ontwerpen en dimensioneren.
- ◆ Voorbereiden van installatiewerk en de werkplek.
- ◆ Installeren van systemen en componenten.
- ◆ Inregelen en inbedrijfstellen.
- ◆ Service, onderhoud en beheer.
- ◆ Verhelpen van storingen.
- ◆ Kwaliteitscontrole en beheer.
- ◆ Zorgdragen voor veiligheid.
- ◆ Rapporteren van werkzaamheden.



Bodemgebonden warmtepompen voor individuele woningen

Werkt zelfstandig en is eindverantwoordelijk voor werkzaamheden als het goed en volgens specificaties ontwerpen, installeren, onderhouden en beheren van de bodemgebonden warmtepompen voor individuele woningen.

- ◆ Ontwerpen van energiecentrales van bodemenergiesystemen van individuele woningen (ontwerpen, klein).
- ◆ Installeren van energiecentrales van bodemenergiesystemen van individuele woningen (installeren, klein).
- ◆ Beheren van bodemenergiesystemen van individuele woningen (beheren, klein).
- ◆ Het bewijs van vakmanschap is vereist voor de BRL 6000-21/00 (wettelijk verplicht), onderdeel ontwerpen, installeren en beheren individuele woningen.

